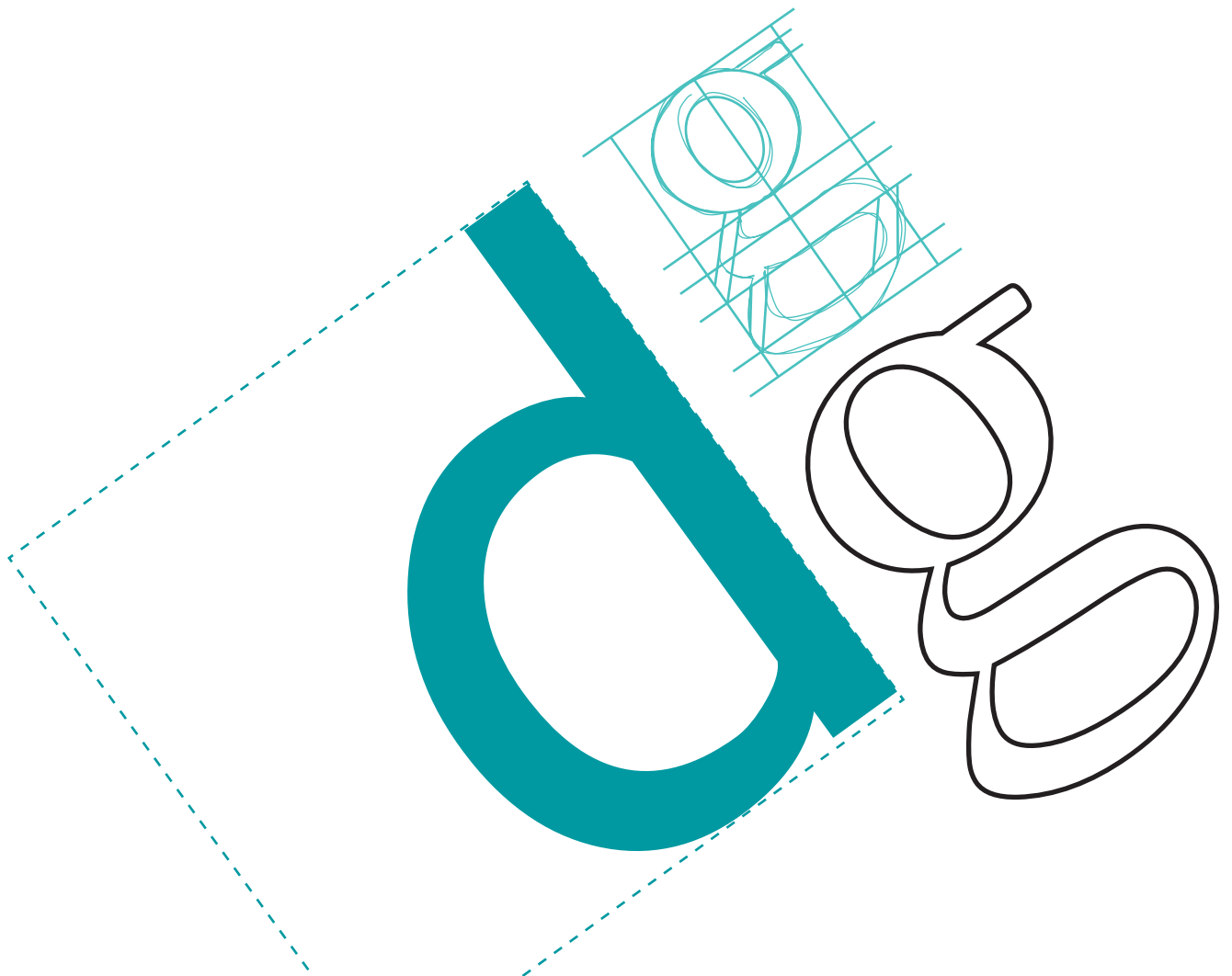


La ESTRUCTURA de las TIPOGRAFÍAS

DISEÑO IV - Daniela Cuevas



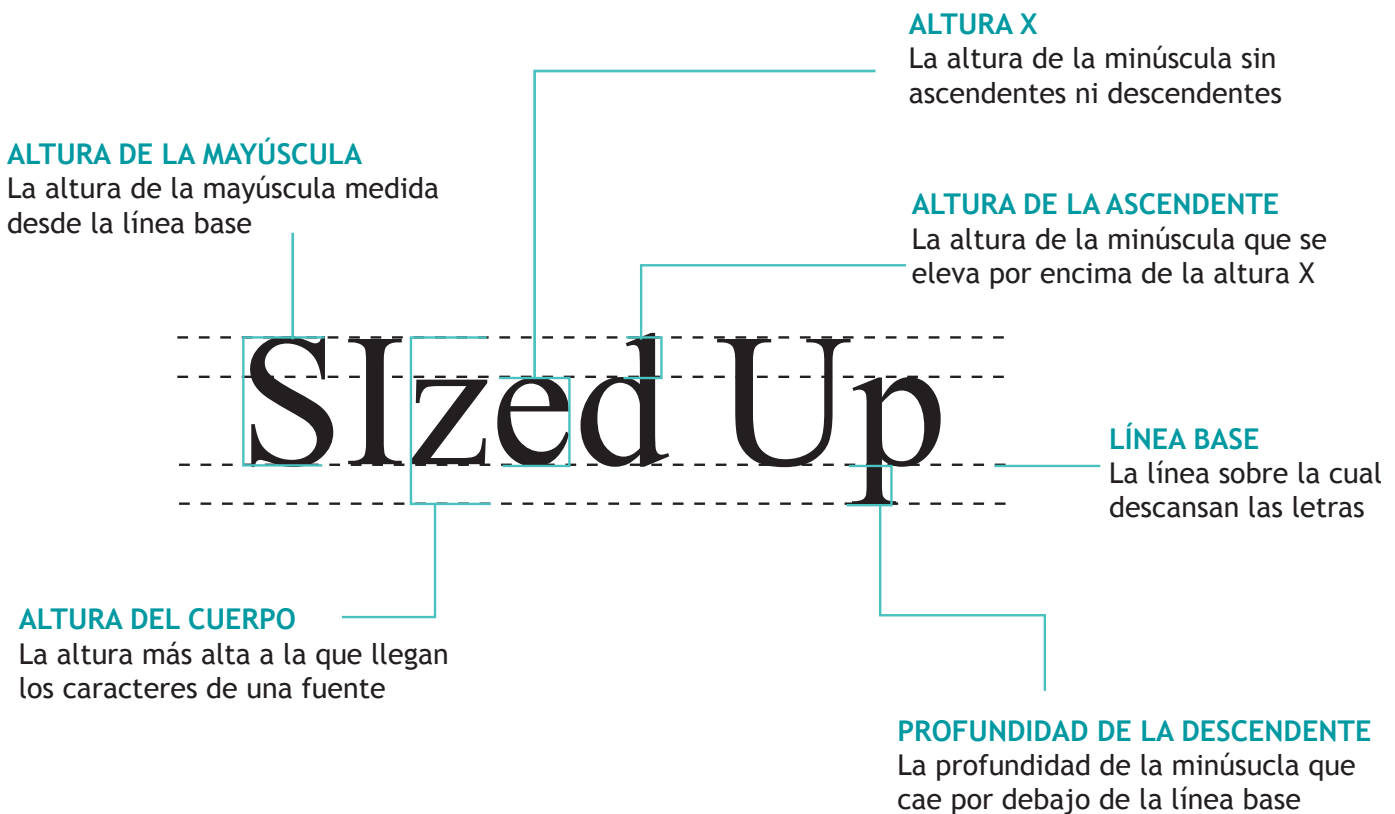
La ESTRUCTURA de las TIPOGRAFÍAS

La tipografía ha resultado ser uno de los elementos principales del estudio y aplicación del diseño gráfico. Y tan importante resulta ser, que muchas veces es lo que más complica la gestión compositiva del diseñador.

Veremos aquí, las características principales que forman parte de la estructura de una familia tipográfica

A grandes rasgos, podemos decir que las letras están constituidas por trazos generales que definen en su conjunto y que, una vez coordinados, determinan las características principales de cada letra en particular. Los trazos se encargan, además, de permitirnos diferenciar una letra de distintas familias en función de cómo los ejecutemos. Cada uno de ellos debe definirse específicamente en su grosor, inclinación y modulación para poder distinguir claramente letras de diferentes familias. Por ejemplo, podemos llegar a distinguir una letra de otra tan sólo por el sentido ascendente o descendente del trazo vertical que la caracteriza o por el sentido del ojo de la letra.

Primero, hemos de comprender que una letra posee una distribución sobre las líneas de altura, base y profundidad, que la hacen parte de una familia, que al mismo tiempo se distingue de otra:



Por otro lado, existen diferenciaciones entre las fuentes, que también permiten clasificarlas dentro de una familia u otra:

- Según su morfología:



- Según la composición de sus partes:

serif

sans serif



1. REMATE

El pequeño saliente que marca las fuentes Serif

2. ASTA

El trazo vertical principal

3. CARTELA

La curva que une el remate con el asta

4. CONTRAPUNZÓN

Un área cerrada o parcialmente cerrada

5. CUELLO

Esta pequeña conexión, también llamada *terminal*

6. BUCLE

La terminal que se envuelve para cerrar el contrapunzón

7. PIERNA

Lo opuesto al brazo (el trazo horizontal de la E, por ejemplo)

8. BARRA

El trazo que conecta dos astas

9. PANZA

Una curva que cierra un contrapunzón

10. ASCENDENTE

La sección de la minúscula que se eleva por encima del cuerpo

11. DESCENDENTE

La sección de la minúscula que cae por debajo de la línea base

12. VÉRTICE

El punto de conexión entre dos astas

Las tipografías poseen una estructura mínima, esta estructura rige sus proporciones, pero no toca la forma final. Es como un cuerpo desnudo o invisible, revestido por una determinada forma, tomando cuerpo y proporciones formales, contrastes, tipos de curvas, tipos de texturas de contorno, etc.

Logrando conseguir una estructura base racional o expresiva.

En el ejemplo podemos apreciar 3 vestimentas para una misma estructura. Y aunque pueda parecer imposible pensar que las 3 formas puedan tener algo en común, una vez que vemos la estructura, podemos identificar cierta estandarización del contenido de la letra.



De modo a conclusión, el diseñador, deberá tener en cuenta la estructura que determina a las fuentes, para ser capaz de utilizarlas de la mejor manera posible. Para esto último, deberá lograr discriminar una forma de otra, para conseguir el efecto que desea, siendo éste el de provocar una lectura agradable o darle un efecto de fantasía para logos de marca u otros.